



22 繊維・日用品

工作キットシリーズ TuNaGu

C/ 特定非営利活動法人ワークinならや わくワーク館
D/ 特定非営利活動法人FUKUOKAデザインリーグ

TuNaGu(つなぐ)というものづくりの考え方に惹かれました。心の傷ついた人たちが、だれかの役立つためにもづくりをしながら元気になっていく。そしてその想いを親子で作っていく。まさに人と人をつなぐ橋渡しとなるキットです。この工作キットは装飾デザインも自分で作り「世界にひとつだけのもの」を作ることができます。手作り教室にお薦めの商品だと思います。(講評/川上 裕嗣)



23 繊維・日用品

アロマアクセサリー(シリーズ)

C/ タビノキセキ

この商品はアロマとペンダントとしての装飾アクセサリーとして一体化したアイデアのユニークさと、硬質ガラス製の繊細な技術によるデザイン性が豊かな商品となっている。クラフト作品としても完成度が高く、しずく型のペンダントトップの形状の魅力もさることながら、低アレルギー対応のチェーン使用などにも神経が行き届き、癒やしの世界を機能と形状で表現している。(講評/かねこ しんぞう)



24 繊維・日用品

ニッポン ノ チタンものさし

C/ 東洋ステンレス研磨工業株式会社

強度、軽さ、耐食性に優れる一方で、精錬や加工が難しく、用途が限定されがちなたitaniumを“たかが”ものさしに仕立てた贅沢さが秀逸。表面加工や目盛加工にも技術の粋が詰まっているが、そんな蘊蓄よりも、手に取って直感的に感じられる荘厳さと美しさが最大のポイント。本体・パッケージの高い意匠性とも相まって、高質なギフト文具としての存在感を醸し出している。(講評/野村 純)



28 繊維・日用品

献上ギターストラップ 献上カメラストラップ

C/ 西村織物株式会社

何と言っても博多献上の最大の特徴はシルクの上質感と強度にある。今回のストラップはこの特徴を最大限に生かした開発と言える。博多織は素材が高価すぎることがマイナス要因であったが、ギターやカメラなどの高額品の付属と考えれば多少高くても許容の範疇だろう。何より、カメラやギターといった個性の強い商品に献上柄が意外と似合うことに驚かされた。これぞ700年の伝統だろう。(講評/大倉 紀子)



29 繊維・日用品

宮田織物 はんでん「小夜千鳥」

C/ 宮田織物株式会社

商品のネーミングは消費者に企画骨子を伝える大切なツールだが、今回の「小夜千鳥」とは、冬の夜に鳴く鳥のこと。冬の夜を表す深く暗い濃紺のベースに、まるで鳴き声を表すような様々な幅の縦縞が縦横無尽に配置され、ネーミング通りの風情あふれる作品が仕上がった。高い技術力はもちろんのこと、創業100年の歴史を守ろうとする熱意と新鮮なセンスを感じる。(講評/大倉 紀子)



30 繊維・日用品

TUGU.のレディースウェア slow+flow

C/ 有限会社坂田織物
D/ mao graphics

通常、緋織では反物を織りその後に着物や帯に加工をすることがほとんど。しかし今回の作品は予めボトムスやチュニックの仕上がりを見据え織りを始めている。織物で裾にボカシを表現することは大変困難な作業だが、あえて地元の久留米緋のくり技術を使う事で実現させた。シンプルでブロックチェックデザインを選び緋の新しいマーケットに挑戦しているところも評価できる。(講評/大倉 紀子)



25 繊維・日用品

曲げカップ「袴」

C/ 有限会社柴田木工

福岡の伝統工芸品としての曲げ物からの、良い意味での脱却と挑戦がなされている商品である。着物の合わせを想わせる重ねが表情となった、漆仕上げの曲げ物カップ。形状は下絞りの円錐形で底部はろくろ挽き仕上げで、大、中、小の三種類。手に持った時の感触は上手く手のひらに収まって心地良い。精密な成型の技術力が新しい曲げ物のあり方を感じさせている。(講評/かねこ しんぞう)



26 繊維・日用品

KONOITO 身につける

C/ 株式会社KONOITO
D/ mao graphics 黒瀬 美紀子

天然の綿を使用して2つの酵素と酵素の働きを良くする活性剤を使う事で、肌に優しいKONOITOの無添加コットン。科学的な材料は一切使わず、天然の藍を使った生成りの藍染めでさらに商品ブランドに魅力が増した。見た目だけの可愛い商品ではなく、常に消費者の目線で機能性から見直し、こだわり続ける企業の姿勢がユーザー心を惹き付けていこう。(講評/石田 文明)



27 繊維・日用品

DAIKICHI (おみくじ収納チャーム)

C/ 前原工房

おみくじを「お守りとして持ち歩く(=内容次第)」というニーズに着目した「なるほどね〜」と思わせる商品である。おみくじを収納する部分は、温かみを感じる「木」を使用し、機能面では、取り出す際への気遣いとしてカーブの切り込みが入っている。また、チャーム部分は、縁起が良いと言われる「ひょうたん」型の部材を使用するなど「おみくじ=お守り」を収納する人の気持ちになって作られた商品である。(講評/津岡 卓央)



31 家具・インテリア

癒しのインテリア「たまコロ」

C/ 有限会社貞菊産業
D/ 有限会社貞菊産業、シナガワデザインスタジオ

家具が製造された後の端材で作られているが、触っているだけで心地良い無垢材の質感や卵型のフォルム、見ているだけで癒される絶妙なゆらぎはモノとしての本質的な価値の高さを示している。端材を再利用した商品は少なくないが、人の心をくすぐる感性価値に正面から挑んだ本商品は端材の新たな展開可能性を示している。文字通り、端材に新たな生命を吹き込んだデザインである。(講評/杉本 美貴)



32 家具・インテリア

博多活版 2016活版カレンダー

C/ 株式会社レイメイ藤井
D/ 津島タカシ、中村ヤスオ、あんとく

印刷の凹凸とイラストの輪郭との完全なる一致や、巧妙に計算された凹凸具合など、細部に至るまで非常に完成度が高い。活版印刷のやさしい雰囲気と見事に調和し、活版印刷の魅力を余すことなく引き出している三種類のイラストも秀逸で、カレンダーとしての役目を終えた後もずっと手元に残しておきたい魅力を備えている。福岡が誇る伝統技術の一つとして、今後益々の発展を期待する。(講評/杉本 美貴)



33 家具・インテリア

あかりのパーティーション

C/ 株式会社中村製紙所
D/ くるくも舎

「障子」=「和」というイメージの枠を超え、新しいライフスタイルへの可能性を感じさせるパーティーション。八女の切り絵作家+黒木町の製作所と、地場にこだわったものづくり。建具の中にLED照明を入れ、和紙に施した切り絵が浮かび上がる仕掛けで、間接照明器具にはない和紙特有の柔らかな光と図柄の面白さが相まって独創的な世界を演出している。今後の図柄展開も期待する。(講評/重松 依子)



34 家具・インテリア

PICエAIR

C/株式会社Cocoon

折り畳むと1枚の板絵になる椅子。表裏ともに座面になるリバーシブル構造で両面異なった絵柄も可能という。まさに機能とアートの融合を具現化した独創的なデザインチェアである。表装はプリント仕上げのため表現の自由度も高く、畳むとフラットになるので収納スペースも取らないので公共空間のエクストラチェア、ショールームでの装飾家具など様々な分野での展開が期待できる。(講評/重松 依子)



35 家具・インテリア

SPACE INVADERS TATAMI

C/株式会社添島勲商店
D/外所 一石

日本人に親しまれてきた「い草」と一世風靡したスペースインベーダーゲームをコラボさせた草畳である。い草が持つ吸放湿性や有害物質の吸着、香り・肌触りなどによる癒し効果を活かし、高い織り技術を用いてより立体的に見える商品となっている。インベーダーゲームに親しんだ世代から若者までをターゲットにし、新しい草市場を開拓できる商品となっていることが高く評価された。(講評/神谷 昌秀)



36 家具・インテリア

博多縁起もん

C/タカノグラフィス

生活様式が多様化し、個人の感性にこだわった暮らし方が増えている昨今の需要に応えた「祝い飾り」の提案である。新しもの好きの博多人気質を反映し、従来のしめ縄飾りにないモダンなデザインとしきたりを重んじた様式美を水引工房職人の技でうまく仕上げたクオリティの高さが魅力である。伝統文化離れがすすむ新世代や、県外への販路拡大も期待できる。(講評/重松 依子)



37 家具・インテリア

カワイイ イス キューブ

C/テキスタイル長尾
D/一龍木工株式会社

ヨーロッパ産メイプルとマホガニー製の木部と手染め手織りのテキスタイルが、高い質感でコラボしたツールである。大川市の伝統的家具製造技術と福岡市の織物技術を活かして、子供や女性、高齢者が和室や玄関などで、気軽に・おしゃれに利用できるように大きさや高さをコンパクト化し、明るく様々な色調のファブリックをラインナップした大変優れた商品であると高く評価された。(講評/神谷 昌秀)



38 産業・商業機器

Mother Forest

C/ナガノインテリア工業株式会社

樹齢60年以上の良質な杉の間伐材を用いたテーブルとベンチ・椅子である。うきは市や熊本などで間伐される杉材の活用を進めるプロジェクト化を図り、樹齢60年以上で年輪が詰まった大変美しい良質材を用い、耳を残したテーブル、天板の集積や節入りのまま背板を曲げるなど、高度な加工技術を活かされ、温かく柔らかい触感や質感が高いモダンな商品になっていることが高く評価された。(講評/神谷 昌秀)



39 産業・商業機器

LEDフラッシュライト

C/株式会社マリンテック

夜間における船舶の早期発見を促す照明として開発された、カラーLEDの小型警告灯である。水産業が盛んな福岡県においても、信号のない海上では他船からの早期発見が必須である。このライトは360度からの視認性があり、LEDの発光するカラーで4種類の点滅パターンとユーザーの希望するオリジナルパターンが作成可能。スタイリッシュな光として夜景観の魅力向上にも期待できる。(講評/松下 美紀)



40 情報・サービス

select9

C/LICフレグランススクール

精油とその香りを使って嗅覚を刺激することにより、認知症予防を行う目的で作られた嗅覚アロマトレーニングゲームのキットである。インストラクターとのコミュニケーションで嗅覚トレーニングを行い、五官の機能を高めゲーム感覚で認知症対策を促している。すでに高齢者施設等で取り入れられており、単なるアロマセラピーだけではなく新しい販路の開発を行っている点が評価された。(講評/松下 美紀)



41 情報・サービス

SMART ROOM SECURITY

C/株式会社プリンシプル

本来大掛かりでコストも高いホームセキュリティのサービスを、ワンルーム向け・汎用タブレット端末の利用・マグネットセンサによる開閉検知など、用途や機能を絞ることで低価格化と導入のしやすさを実現した、新しいタイプのホームセキュリティサービスである。センサ系にありがちな無骨なデザインではなく、ターゲットの女性を意識した商品となっている点も高く評価された。(講評/中村 俊介)

Makuake Prize Makuake賞



42 特別部門

簡単やさしい工場の構築
～アーバンファミリーファーム～

C/株式会社みらいDeやさい
D/TECHNOLOGY

農業を持続可能なビジネスにするエコシステムの設計と、インテリアとして成立するデザインを両立させる素晴らしい事業だと思います。その点から「アタラシイ」を「創る」Makuake賞にふさわしいと選定させていただきました。(講評/木内 文昭)



「Makuake」とは

ブログサービス「Ameba(アメーバ)」を運営する株式会社サイバーエージェントの子会社である、株式会社サイバーエージェント・クラウドファンディングが、平成25年にスタートしたクラウドファンディングサイト。クラウドファンディングとは、インターネットを通じて不特定多数の人から比較的少額の支援を募る資金調達の仕組みであり、新商品や新サービスのアイデアについて、広くユーザーの反応を確認できるテストマーケティングの場としても活用されている。





デザインという思考の仕方とモノづくり

生活者とデザイナーが楽しめるモノづくりを目指し、h concept(アッシュコンセプト株)を設立、デザイナーとのコラボレートブランド“+d(プラスディー)”を世界に向けて発信されている、名児耶秀美さんにお越しいただき『デザインという思考の仕方とモノづくり』と題してご講演いただきました。

はじめに、名児耶さんの生い立ちから会社設立に至るまでのお話をいただきました。名児耶さんは東京・浅草出身。実家は150年続く老舗のブラシ屋さん(株マナー)で、武蔵野美術大学で空間デザインを学んでいた時に、(株)高島屋のショーウィンドウを担当していたデザイナーのヘア・シュメルジュアさんのアシスタントとして働き、それが縁となって(株)高島屋の宣伝部に就職。(株)高島屋に数年勤めた後、家業を手伝うことになり、自ら図面を引いて商品開発に携わりながら、商品展示会に出展した当時のエピソードや、2002年に設立したh conceptの名前の由来について、お話いただきました。

次に、経営のスタイルについてお話いただきました。「20世紀までは技術・品質が中心でした。メイドインジャパンも、粗悪品ばかりのようと言われる時期もありましたが、今では品質の良いものをメイドインジャパンと言っています。では、21世紀の経営には、何が大事だと思いますか。」と来場者に尋ねる名児耶さん。「僕が思うのは、デザイン。技術・品質に加えて、創造型の経営がこれからは絶対に必要です。デザインが経営の横にいないと、他の国の企業と変わらないです。」ここで話題は「そもそもデザインとは何か」ということに移ります。「デザインって何語でしょうか。聞いても正しく説明できる方は少なく、意外に間違っています。」と語る名児耶さん。「辞書を引くと『下絵、素描、図案。』『意匠計画。生活に必要な製品を製作するにあたり、その材質・機能及

び美的造形性などの諸要素と、技術・生産・消費面からの各種の要求を検討・調整する総合的造形計画。』とあります。僕は正にこれがデザインだと思います。『デザインとは、名詞的には『かたち』。動詞的には『つくる』。形容詞的には『使う人のことを考える、思いやり。』つまり、デザインとは使う人のことを考えて、かたちを、つくればいい。』

また、アートとデザインの違いについてもお話いただきました。「アートは作り手の自己表現、自己満足。デザインは使い手のことを思う。アートから生まれたものは作品って言いますが、デザインだと商品って言います。』「でも実は、最近では作り手と使い手がつながりはじめています。作り手と使い手が混じり合うと、感動が生まれます。見る、嗅ぐ、味わう、触れる、そんなモノづくり。モノとの新しい関係をつくる。福岡デザインアワードの入賞商品にも、そういう感動があるんじゃないでしょうか。」と語る名児耶さん。最後に、デザイナーとのコラボレーションによるブランド“+d”についてお話いただきました。最初の商品『アニマルラバーバンド』について、「この商品の一番のメッセージって、分かりますか。」と来場者に尋ねる名児耶さん。「普通の丸い輪ゴムが道に落ちていたら拾うでしょうか。使い捨ての輪ゴムは拾われません。でも、このラバーバンドが落ちていたら、思わず拾ってしまう。つまり、モノを使い捨てにしない、モノを大事にするということ。』「優れたデザインは、命令形ではなく、心が自然にそういう方向に行ってしまう。』「当初、絶滅危惧種でつくろうとしたが、形から連想しやすい動物にした。生ゴムではなく、色がキレイなシリコンにした。デザインは、普通はここで終わってしまう。でも僕は、作って売り始めてから本当のデザインが始まると思っている。」

この後、そのほかの“+d”のヒット商品や活躍されているデザイナーについて、映像を交えながら、心躍るエピソードを多数ご紹介いただきました。そして結びには「つくったモノを使う人って大切な人。その人のために一生懸命行動する。つまり、デザインって『愛』じゃないですか。そう思ったら、皆が大事にしないといけないですね。」と集まった人々に語りかけ、講演を締めくくられました。



講師・ゲスト審査委員
名児耶 秀美 氏

アッシュコンセプト株式会社(h concept) 代表取締役
デザインプロデューサー
武蔵野美術大学 客員教授

生活者とデザイナーが楽しめるモノ創りをめざし、デザイナーとのコラボレートブランド“+d”を世界に向けて発信。海外では35カ国以上と繋がり、MOMA、グッゲンハイム、スミソニアン美術館、コンランショップ、ロンドンデザインオブミュージアム、フローズンファウンテン、国内ではインテリアショップ、セレクトショップ、ミュージアムショップ等で展開。その他、デザインコンサルティング・ジャパンブランド・地場産業振興コンサルティング等を手がける。

福岡デザインアワード開催主旨

売れる商品を開発する上で、デザインの果たす役割はますます重要になっています。福岡デザインアワードは、企業のデザイン力の向上と生活者のデザインマインドの高揚を目的に、県内で生産された商品の中から、オリジナリティと市場性を有するデザインの優れた商品を表彰・推奨するもので、平成11年度から実施しています。

開催日 / 平成27年10月21日(水)・22日(木)

会場 / アクロス福岡 イベントホール(福岡市中央区天神1-1-1)

主催 / 福岡県・福岡県産業デザイン協議会

応募対象 / 福岡県内の企業が製造又は販売している商品で反復生産が可能なもの(部品も含む)。ただし概ね5年以内にデザインされたもので現在販売されているもの、あるいは今年度中に販売予定のもの。
(※なお、特別部門は、デザイン活用による地域経済の活性化に資す)

応募資格 / 福岡県内に事業所を置く中小企業及び地場中堅企業
(※地場中堅企業…県内に本社がある資本金30億円以下の企業)

プログラム

10月21日(水)
13:30→18:00 公開審査・応募商品展示会
18:30→19:30 交流会

10月22日(木)
10:00→16:00 応募商品展示会
15:00→15:45 各賞発表・表彰式・審査講評
16:30→17:30 特別講演
テーマ: デザインという思考の仕方とモノづくり
講師: 名児耶 秀美 氏(アッシュコンセプト株式会社 代表取締役)

事務局

福岡県産業デザイン協議会
(福岡県 商工部 中小企業振興課 新事業展開支援室内)
〒812-8577 福岡市博多区東公園7-7
TEL:092-643-3449/FAX:092-643-3427
E-mail info@fida.jp
URL http://fida.jp



Winning Company List 受賞企業一覧

01
大賞／繊維・日用品 アイスリットテーブディスプレインサー
C／福岡丸本株式会社 〒813-0034 福岡市東区多の津3-11-16 Tel: 092-611-4661 Fax: 092-611-4665 y.kurihara@fukumaru.com http://www.fukumaru.com/ D／九州大学大学院芸術工学院、福岡丸本株式会社

02
優秀賞／生活環境 FOR ALL AURAL SONIC
C／AURAL SONIC株式会社 〒810-0001 福岡市中央区天神1-10-17 西日本ビル907 Tel: 092-711-0119 Fax: 092-711-9119 auralsonic.kacky@gmail.com http://www.auralsonic.co.jp/ D／株式会社アジアン・マーケット

03
優秀賞／食品 辻利茶舗×入江製菓 日本茶と金平糖で「作る」和のギフト
C／株式会社辻利茶舗、入江製菓株式会社 〒802-0006 北九州市小倉北区魚町3-2-19 Tel: 093-521-6514 Fax: 093-522-1291 white@tsujiri.co.jp http://www.tsujiri.co.jp D／SHIROKURO

04
優秀賞／食品 うむすび
C／株式会社御花 〒832-0069 柳川市新外町1番地 Tel: 0944-73-2189 Fax: 0944-72-0872 kentaro@ohana.co.jp http://www.ohana.co.jp D／いざとめぐみデザインワークス

05
優秀賞／繊維・日用品 TONTON
C／Cooking Room Happa 〒814-0103 福岡市城南区鳥飼6-10-12-402 Tel: 090-1979-3304 Fax: 092-843-9067 happa@br4.fiberbit.net http://www.happaroom.com/ D／スナオラボ

06
優秀賞／家具・インテリア FLOWIA/W Collection 2015
C／株式会社三松 〒818-0013 筑紫野市岡田3-10-9 Tel: 092-926-4711 Fax: 092-926-2048 f_nakamura@sanmatsu.com http://www.sanmatsu.com/ D／ネクストデザイン

07
優秀賞／産業・商業機器 カーテンレール分岐ユニット
C／株式会社エコ・スプリング 〒816-0941 大野城市東大利3-3-1 Tel: 092-558-0878 Fax: 092-558-0879 kishie@eco-spring.jp http://www.eco-spring.jp/

08
ゲスト審査委員賞／食品 業務用小麦粉 10kg
C／井上総合印刷株式会社 〒838-0813 朝倉郡筑前町依井2095-1 Tel: 0946-22-2845 Fax: 0946-22-6157 info@inoue-sogo.co.jp http://www.inoue-sogo.co.jp D／SUKEDACHI DESIGN

09
特別部門賞／特別部門 京築セレクト（京築地域特産品ブランド化事業）
C／株式会社里山商会 〒824-0005 行橋市中央3-2-22 Tel: 0930-28-8866 Fax: 0930-28-8866 info@satoyama-shokai.com http://satoyama-shokai.com/ D／カワノデザインスタジオ

10
入賞／生活環境 PET DEODORIZER
C／NaiS 〒838-0141 小郡市小郡101-1 J-502 Tel: 0942-73-1093 Fax: 0942-73-1093 britzwing@sky.plala.or.jp

11
入賞／生活環境 スラジアウト
C／株式会社レントック 〒814-0021 福岡市早良区荒江2-8-22 スコーレ荒江201 Tel: 092-851-6206 Fax: 092-851-6206 m-yoshida@rentech.co.jp http://www.rentech.co.jp D／ミカドヤ

12
入賞／食品 根根野菜 甘辛ごぼう

C／ 有限会社丸蜂食品
〒824-0065 行橋市大字長音寺137 Tel: 0930-24-8024 Fax: 0930-24-8629 maruhatsiyokuhinn@yahoo.co.jp

13
入賞／食品 はちみつとフルーツの恵み あまおう
C／株式会社正栄 〒834-0064 八女市蒲原520 Tel: 0943-22-6118 Fax: 0943-22-3071 hinkan2@shoei-honey.co.jp http://www.shoei-honey.co.jp/

14
入賞／食品 抹茶金平糖、ココア金平糖
C／株式会社エスピープラン 〒811-4145 福岡市東区多の津1-14-1 Tel: 0940-35-5452 Fax: 0940-35-5454 sp_plan@wave.plala.or.jp

15
入賞／食品 博多運盛 運盛饅頭
C／有限会社つちや 〒812-0026 福岡市博多区上川端町12-31 Tel: 092-282-0017 Fax: 092-409-8181 hakata.unmori@gmail.com info@unmori.jp D／なかかわデザインオフィス

16
入賞／食品 業務用小麦粉 10kg
C／井上総合印刷株式会社 〒838-0813 朝倉郡筑前町依井2095-1 Tel: 0946-22-2845 Fax: 0946-22-6157 info@inoue-sogo.co.jp http://www.inoue-sogo.co.jp D／SUKEDACHI DESIGN

17
入賞／食品 のりクロ
C／株式会社高橋商店 〒832-0814 柳川市三橋町垂見1897-1 Tel: 0944-73-6271 Fax: 0944-74-1212 smilesmilekyo@gmail.com http://www.yuzusco.com D／株式会社エーワン

18
入賞／食品 かき氷専用醬油
C／YK STORES株式会社 〒802-0981 北九州市小倉南区企救丘2-1-2 Tel: 090-3985-0793 yoshida@ykstores.com http://www.ykstores.com/

19
入賞／繊維・日用品 アサヒ健康くん
C／株式会社アサヒコーポレーション 〒830-8629 久留米市洗町1番地 Tel: 0942-37-1029 Fax: 0942-33-1415 e-tsukamoto@asahi-shoes.co.jp http://www.asahi-shoes.co.jp

20
入賞／繊維・日用品 smart fragrance
C／アビエス製菓株式会社 〒813-0034 福岡市東区多の津1-14-1 Tel: 092-624-9067 Fax: 092-624-9068 web@abiespha.co.jp D／トラインク

21
入賞／繊維・日用品 木匠の杉袋
C／株式会社イマムラ・スマイル・コーポレーション 〒830-0062 久留米市荒木町白口1967-5 Tel: 0942-27-0057 Fax: 0942-27-0071 imamura@i-s-co.jp http://www.i-s-co.jp

22
入賞／繊維・日用品 ワークキットシリーズTuNaGu
C／特定非営利活動法人ワークinならや わくワーク館 〒812-0029 福岡市博多区古門戸町5-17 Tel: 092-263-6676 Fax: 092-263-3053 naraya@waku-work.jp http://www.waku-work.jp D／FUKUOKAデザインリーグ

23
入賞／繊維・日用品 アロマアクセサリー（シリーズ）
C／タビノキセキ 〒819-1323 糸島市志摩小金丸1870-11 Tel: 092-327-1115 Fax: 020-4622-6241 info@tabinokiseki.com http://tabinokiseki.com

24
入賞／繊維・日用品 ニッポン ノ チタンものさし
C／東洋ステンレス研磨工業株式会社 〒818-0131 太宰府市水城6-31-1 Tel: 092-928-3733 Fax: 092-928-5430 yutaka_kadotani@toyo-kenma.co.jp http://www.toyo-kenma.co.jp

25
入賞／繊維・日用品 曲げカップ「裃」
C／有限会社柴田木工 〒812-0064 福岡市東区松田2-2-23 Tel: 092-622-7929 Fax: 092-622-7937 shiba-moku@buz.bbiiq.jp http://www1.bbiiq.jp/shibatamokko/

26
入賞／繊維・日用品 KONOITO 身につける
C／株式会社KONOITO 〒839-1321 うきは市吉井町182-1 Tel: 0943-76-9112 Fax: 0943-76-9115 konoito@soleil.ocn.ne.jp http://konoito.com D／mao graphics

27
入賞／繊維・日用品 DAIKICHI（おみくじ収納チャーム）
C／前原工房 〒810-0073 福岡市舞鶴2-8-6-207 Tel: 090-4475-2438 Fax: 090-4475-2438 maemae@mvg.biglobe.ne.jp http://www.maehara-koubou.com

28
入賞／繊維・日用品 「織屋」が作ったギターストラップ・カメラストラップ
C／西村織物株式会社 〒818-0061 筑紫野市紫7-3-5 Tel: 092-922-7038 Fax: 092-925-2925 harada.m@oriya-nishimura.co.jp http://www.oriya-nishimura.co.jp/

29
入賞／繊維・日用品 宮田織物 はんでん「小夜千鳥」
C／宮田織物株式会社 〒833-0003 筑後市羽犬塚375 Tel: 0942-53-5181 Fax: 0942-53-8150 saiai@e-miyata.com http://miyata-orimono.co.jp

30
入賞／繊維・日用品 TUGU.のレディースウェア slow+flow
C／坂田織物 〒834-0105 八女郡広川町長延602 Tel: 0943-32-1402 Fax: 0943-32-4900 kasuriya@axel.ocn.ne.jp http://tugu-sakata.com/ D／mao graphics

31
入賞／家具・インテリア 癒しのインテリア「たまコロ」
C／有限会社貞苺産業 〒831-0005 大川市大字向島880-5 Tel: 0944-86-4515 Fax: 0944-86-4299 info@sadakari.co.jp http://www.sadakari.co.jp D／有限会社貞苺産業、シナガワデザインスタジオ

32
入賞／家具・インテリア 博多活版 2016活版カレンダー
C／株式会社レイメイ藤井 〒812-8613 福岡市博多区古門戸町5-15 Tel: 092-262-2264 Fax: 092-262-2297 fujimoto.masaoimi@raymay.co.jp http://www.raymay.co.jp D／津島タカシ、中村ヤスオ、あんとく

33
入賞／家具・インテリア あかりのパーテーション
C／株式会社中村製紙所 〒834-0024 八女市津江1215 Tel: 0943-23-4188 Fax: 0943-23-2105 michio.ogino@nakamurapaper.com http://www.nakamurapaper.com/ D／くろくも舎

34
入賞／家具・インテリア PICニAIR（ピクチュア）
C／株式会社Cocoon 〒803-0811 北九州市小倉北区大門1-5-1 西日本工業大学地域連携センター 704号 Tel: 093-982-4419 Fax: 093-982-4141 gondo_design@iki.bbiiq.jp

35
入賞／家具・インテリア SPACE INVADERS TATAMI
C／株式会社添島勲商店 〒831-0014 大川市中本室23-1 Tel: 0944-88-1141 Fax: 0944-88-1503 info@soejima.com http://www.soejima.com D／外所 一石

36
入賞／家具・インテリア 博多縁起もん
C／タカノグラフィス 〒815-0084 福岡市南区市崎2-15-26 Tel: 092-526-5565 Fax: 092-526-8865 takano-t@tg1979.com

37

入賞/家具・インテリア
カワイイ イス キューブ

C/ テキスタイル長尾
〒819-0055
福岡市西区生の松原3-37-22
Tel: 092-882-1417 Fax: 092-882-1417
ori-nagao@honey.ocn.ne.jp
http://ori-nagao.com/
D/ 一龍木工株式会社

38

入賞/家具・インテリア
Mother Forest

C/ ナガノインテリア工業株式会社
〒838-0068
朝倉市甘木2153
Tel: 0946-22-3314 Fax: 0946-22-1347
info@nagano-interior.co.jp
http://www.nagano-interior.co.jp

39

入賞/産業・商業機器
LEDフラッシュライト

C/ 株式会社マリンテック
〒806-0049
北九州市八幡西区穴生2-13-7
Tel: 093-631-1510 Fax: 093-631-1509
yk.ohmori@marintec.co.jp
http://www.marintec.co.jp/

40

入賞/情報・サービス
select9

C/ LICフレンジュスクール
〒830-0052
久留米市上津町105-9 あさひクリニック 2階
Tel: 090-4511-4471 Fax: 0942-4511-4471
joidevivre.juv@gmail.com
http://around40.pw/green_air/

41

入賞/情報・サービス
SMART ROOM SECURITY

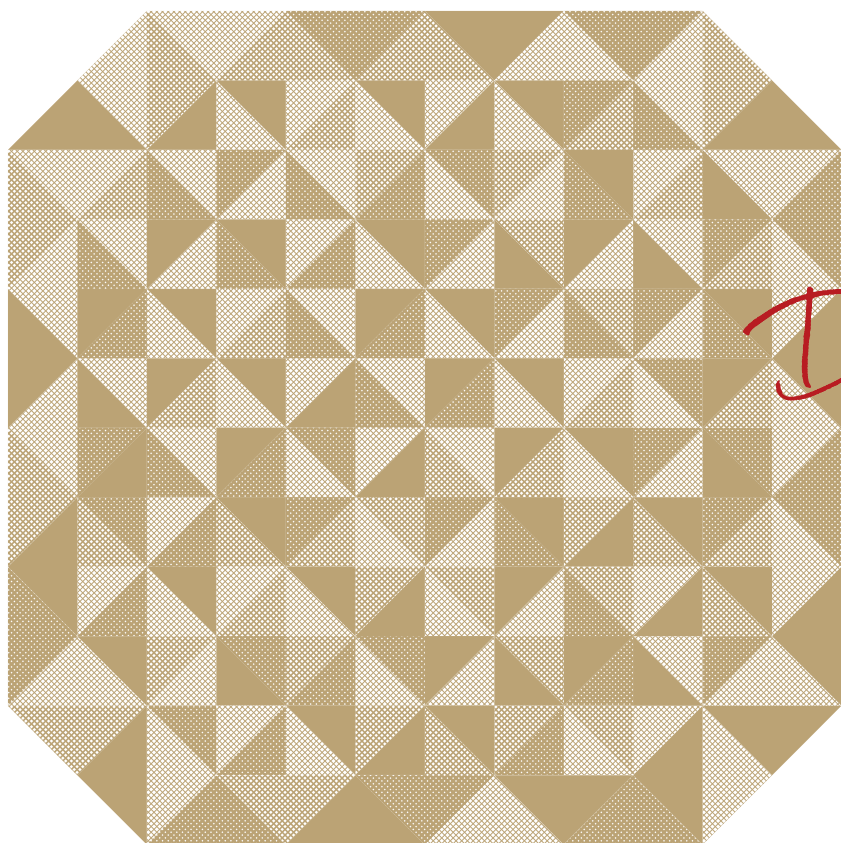
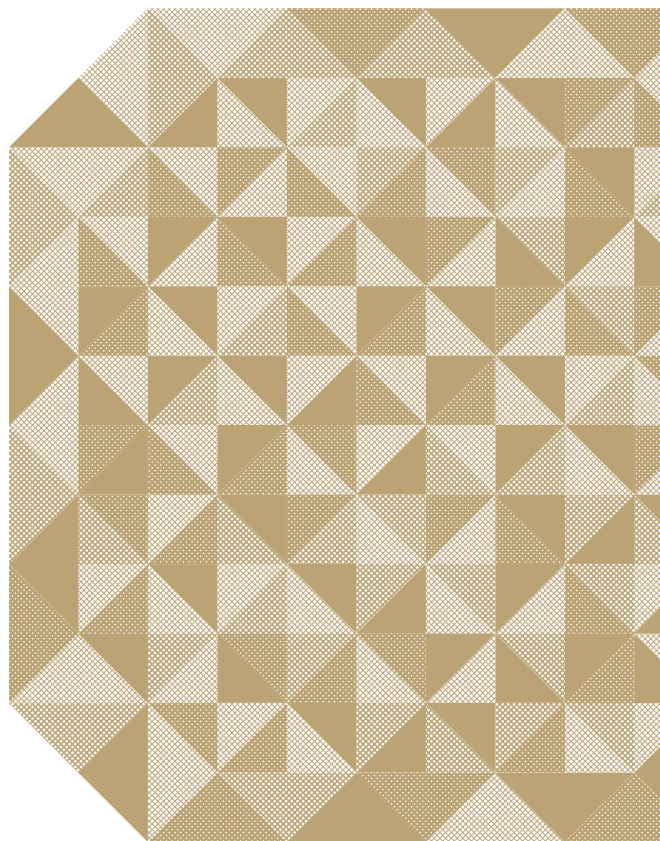
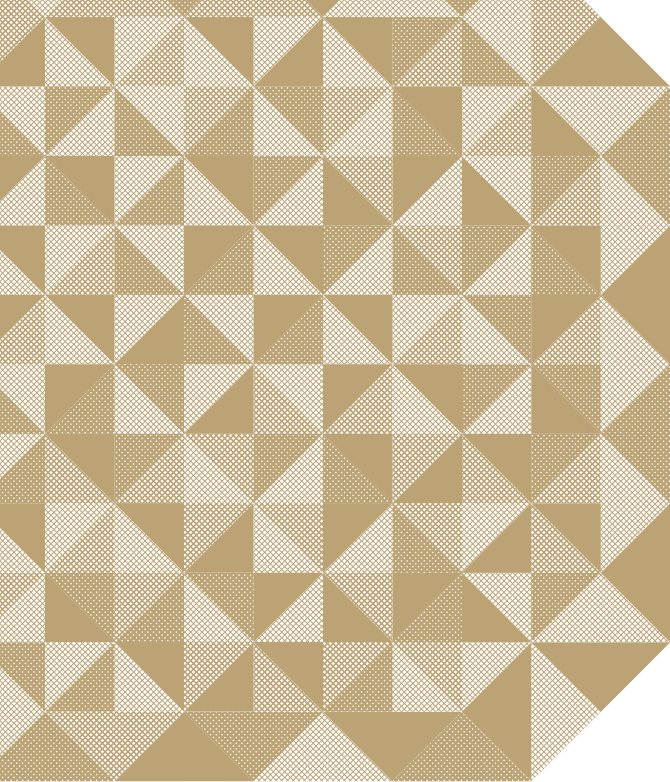
C/ 株式会社プリンシプル
〒810-0003
福岡市中央区春吉3-21-18
Tel: 092-762-1016 Fax: 092-762-1017
nishimoto@principle2007.co.jp
http://principle2007.co.jp/

42

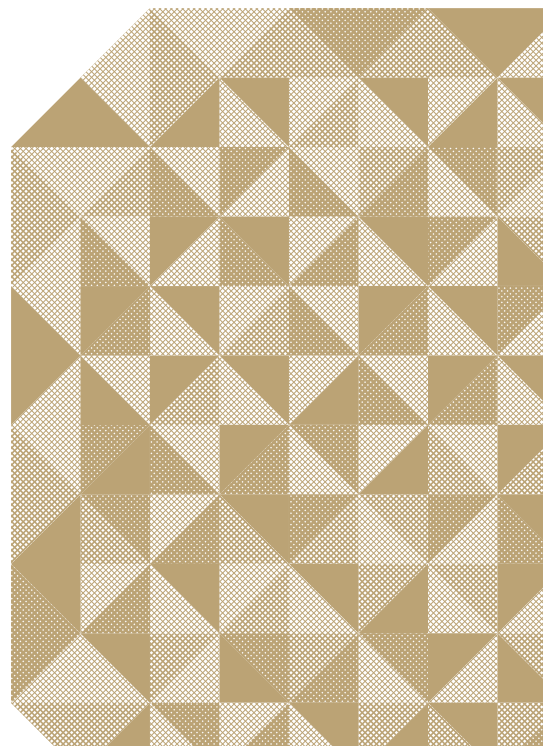
Makuake賞/特別部門
簡単やさしい工場の構築～アーバンファミリーファーム～

C/ 株式会社みらいDeやさい
〒813-0017
福岡市東区香椎3-2-1 シーマークビル 206
Tel: 092-673-6602 Fax: 092-510-0141
info.mirai.de.yasai@gmail.com
http://www.fbcc.jp/2013-206
D/ TECHNOLOGY





*Fukuoka
Design
Association*



福岡県産業デザイン協議会
(事務局:福岡県 商工部 中小企業振興課 新事業展開支援室内)
〒812-8577 福岡市博多区東公園7-7
TEL: 092-643-3449 FAX: 092-643-3427
E-mail: info@fida.jp URL: http://fida.jp



FUKUOKA DESIGN AWARD